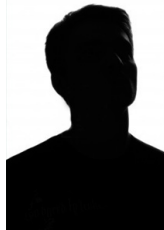


VOUS ÊTES ICI : **HOME**

M. BERTRAND DE LAMY



DISCIPLINE(S)

Droit privé et sciences criminelles

DISCIPLINE(S) ENSEIGNÉE(S)

Droit pénal - Procédure pénale - Droit pénal des affaires - Droit pénal international et européen -

CORPS

Professeur des universités

FICHIER(S) À TÉLÉCHARGER

- [CV Bertrand de LAMY.pdf](#) (PDF, 192 Ko)